

平面図 S=1/100

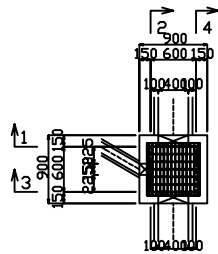
管渠型側溝断面積

A1
A2

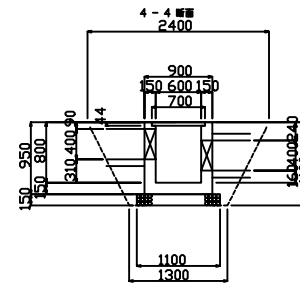
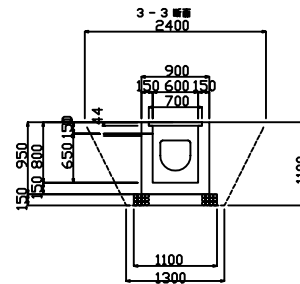
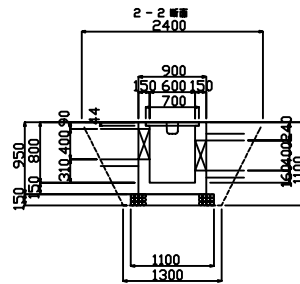
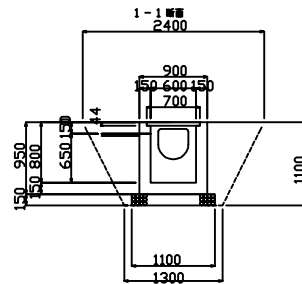
$A1 = 0.400 \times 0.200 = 0.080 \text{ m}^2$
 $A2 = 1 \times 0.200 \times 0.200 / 2 = 0.063 \text{ m}^2$
 $SA = 0.143 \text{ m}^2$

樹 数 量 表

種 別	算 式	数 量
型 種	$((0.900+0.900) \times 0.950 + (0.600+0.600) \times 0.906 + (0.700+0.700) \times 0.044) \times 2$ $- (0.080+0.063) \times 2 + 0.200 \times 0.150 \times 2 + 0.400 \times 0.150 + 2 \times 7 \times 0.400 \times 0.150 / 2$ $- (0.080+0.063) \times 2 + 0.200 \times 0.150 \times 2 + 0.400 \times 0.150 + 2 \times 7 \times 0.400 \times 0.150 / 2$ $- 0.150 \times 0.150 \times 2 + 0.150 \times 0.150 \times 2 + 0.150 \times 0.150$ $- ((0.700 - 0.600) / 2) \times ((0.044 - 0.000) \times 2)$	5.901 m ²
コンクリート	$0.900 \times 0.900 \times 0.950 - 0.600 \times 0.600 \times 0.756 - 0.700 \times 0.700 \times 0.044$ $- 0.143 \times 0.150$ $- 0.143 \times 0.150$ $+ 0.150 \times 0.150 \times 0.150$ $+ ((0.700 - 0.600) / 2) \times ((0.044 - 0.000) \times 0.150)$	0.430 m ³
基礎碎石	1.100 * 1.100 < 15.000 cm >	1.210 m ²
基面整正	1.100 * 1.100	1.210 m ²
床 掘	$(2.400 \times 2.400 + (2.400 + 1.300) \times (2.400 + 1.300)) \times (2.400 + 1.300)$	3.876 m ³
埋め戻し	3.876 - (0.900 * 0.900 * 0.950 + 1.100 * 1.100 * 0.150)	2.925 m ³
残土処理	3.876 - 2.925	0.951 m ³
樹 叢	700 * 700 * 44	1 枚



2 4



平面図 S=1/100

管渠型側溝断面積

A1
A2

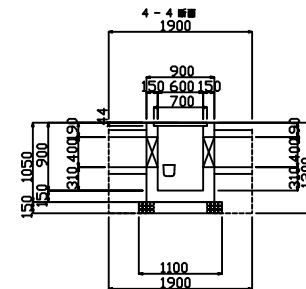
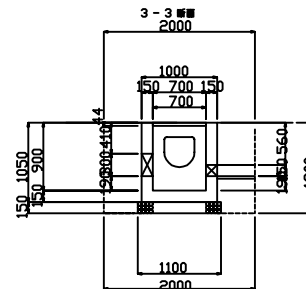
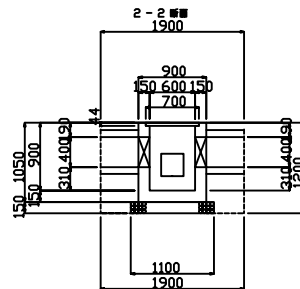
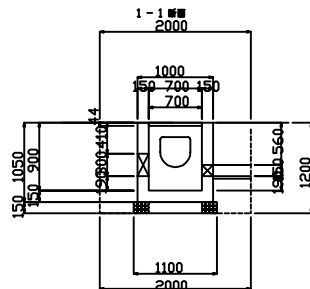
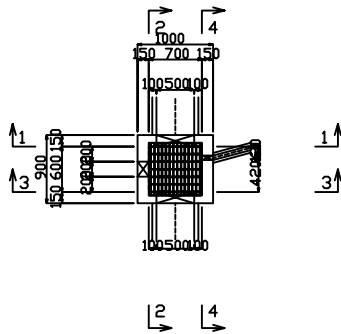
$$A1 = 0.400 \times 0.200 = 0.080 \text{ m}^2$$

$$A2 = 1 \times 0.200 \times 0.200 / 2 = 0.063 \text{ m}^2$$

$$ZA = 0.143 \text{ m}^2$$

樹数量表

種別	算式	数量
型種	$\begin{aligned} & \langle (1.000+0.900) \times 1.050 + (0.700+0.600) \times 1.006 + (0.700+0.700) \times 0.044 \rangle \times 2 \\ & - 0.150 \times 0.150 \times 2 + 0.150 \times 0.150 \times 2 + 0.150 \times 0.150 \times 2 \\ & - \langle 0.080+0.063 \rangle \times 2 + 0.200 \times 0.150 \times 2 + 0.400 \times 0.150 + 2 \times 7 \times 0.400 \times 0.150 / 2 \\ & - \langle 0.080+0.063 \rangle \times 2 + 0.200 \times 0.150 \times 2 + 0.400 \times 0.150 + 2 \times 7 \times 0.400 \times 0.150 / 2 \\ & - 0.300 \times 0.300 \times 2 + 0.300 \times 0.150 \times 2 + 0.300 \times 0.150 \times 2 \end{aligned}$	6.939 m ²
コンクリート	$\begin{aligned} & 1.000 \times 0.900 \times 1.050 - 0.700 \times 0.600 \times 0.856 - 0.700 \times 0.700 \times 0.044 \\ & - 0.150 \times 0.150 \times 0.150 \\ & - 0.143 \times 0.150 \\ & - 0.300 \times 0.300 \times 0.150 \end{aligned}$	0.504 m ³
基礎碎石	1.100 × 1.100 (15.000 cm)	1.210 m ²
基面整正	1.100 × 1.100	1.210 m ²
床 層	1.900 × 2.000 × 1.200	4.560 m ³
埋め戻し	4.560 - (0.900 × 1.000 × 1.050 + 1.100 × 1.100 × 0.150)	3.433 m ³
残土処理	4.560 - 3.433	1.127 m ³
樹 量	700 × 700 × 44	1 枚



平面図 S=1/100

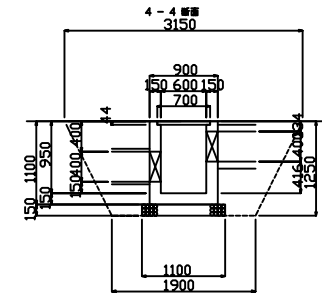
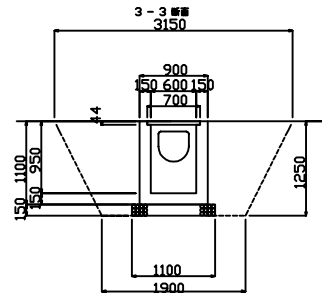
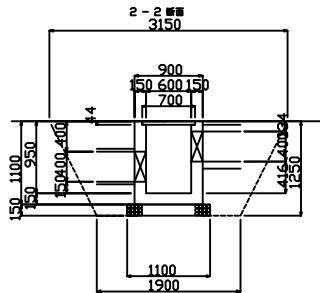
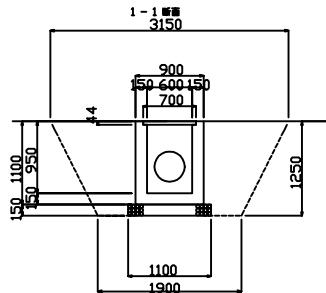
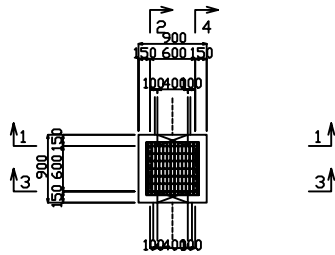
管渠型側溝断面積

A1
A2

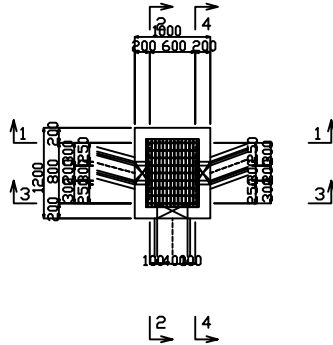
$A1 = 0.400 \times 0.200 = 0.080 \text{ m}^2$
 $A2 = \frac{\pi}{4} \times 0.200^2 = 0.063 \text{ m}^2$
 $\Sigma A = 0.143 \text{ m}^2$

樹数量表

種別	算式	数量
型枠	$(0.900+0.900) \times 1.100 + (0.600+0.600) \times 1.056 + (0.700+0.700) \times 0.044) \times 2$ $- 0.200 \times 0.200 \times 2 + 2 \times 7 \times 0.200 \times 0.150$ $- (0.080+0.063) \times 2 + 0.200 \times 0.150 \times 2 + 0.400 \times 0.150 + 2 \times 7 \times 0.400 \times 0.150 / 2$	6.638 m ²
コンクリート	$0.900 \times 0.900 \times 1.100 - 0.600 \times 0.600 \times 0.906 - 0.700 \times 0.700 \times 0.044$ $- 7 \times 0.200 \times 0.200 \times 0.150$ $- 0.143 \times 0.150$	0.503 m ³
基礎砕石	1.100 × 1.100 × (15.000 cm)	1.210 m ²
基礎整正	1.100 × 1.100	1.210 m ²
床掘	$(3.150 \times 3.150 + (3.150 + 1.900) \times (3.150 + 1.900) / 8)$ $+ 1.900 \times 1.900 \times 1.250 / 8$	8.132 m ³
埋め戻し	8.132 - (0.900 × 0.900 × 1.100 + 1.100 × 1.100 × 0.150)	7.060 m ³
残土処理	8.132 - 7.060	1.072 m ³
樹量	700 × 700 × 44	1 枚



平面図 S=1/100



樹数量表

種別	算式	数量
型枠	$(1.000+1.200) \times 1.350 + (0.600+0.800) \times 1.300 + (0.700+0.900) \times 0.050 \times 2$ $- 0.300 \times 0.300 \times 2 + 0.300 \times 0.200 \times 2 + 0.300 \times 0.200$ $- 0.300 \times 0.300 \times 2 + 0.300 \times 0.200 \times 2 + 0.300 \times 0.200$ $- 7 \times 0.200 \times 0.200 \times 2 + 2 \times 7 \times 0.200 \times 0.200$ $- 7 \times 0.100 \times 0.100 \times 2 + 7 \times 0.100 \times 0.200$ $- 7 \times 0.100 \times 0.100 \times 2 + 7 \times 0.100 \times 0.200$ $- (0.700 - 0.600) \times 2 \times (0.050 - 0.050) \times 2$ $- (0.700 - 0.600) \times 2 \times (0.050 - 0.000) \times 2$	9.856 m ²
コンクリート	$1.000 \times 1.200 \times 1.350 - 0.600 \times 0.800 \times 1.150 - 0.700 \times 0.900 \times 0.050$ $- 0.300 \times 0.300 \times 0.200$ $- 0.300 \times 0.300 \times 0.200$ $- 7 \times 0.200 \times 0.200 \times 0.200$ $- 7 \times 0.100 \times 0.100 \times 0.200$ $+ (0.700 - 0.600) \times 2 \times (0.050 - 0.000) \times 0.300$	0.928 m ³
基礎砕石	1.400 × 1.200 (20.000 cm)	1.680 m ²
基面整正	1.400 × 1.200	1.680 m ²
床掘	$(3.150 \times 2.950 + (3.150 + 1.600) \times (2.950 + 1.400)$ $+ 1.600 \times 1.400) \times 1.550 / 6$	8.317 m ³
埋め戻し	8.317 - (1.200 × 1.000 × 1.350 + 1.400 × 1.200 × 0.200)	6.361 m ³
残土処理	8.317 - 6.361	1.956 m ³
樹量	900 × 700 × 50	1枚

