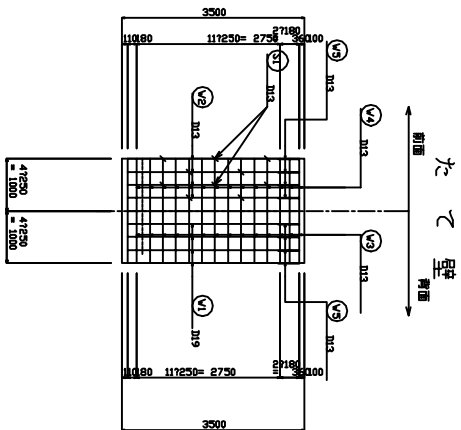
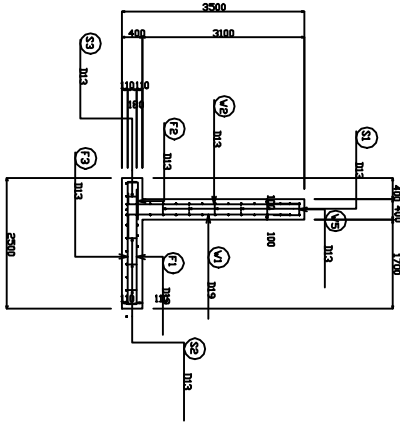
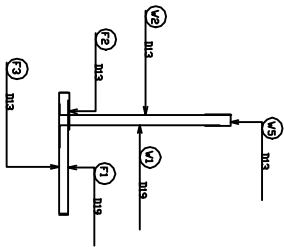
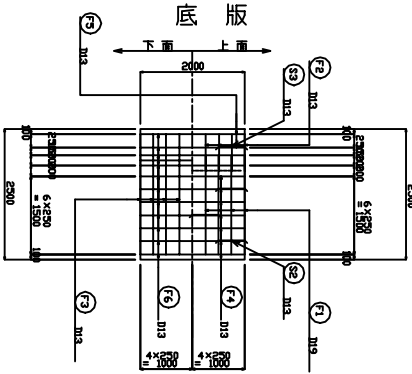


断面図 S=1/50

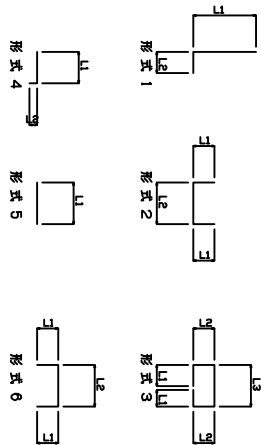


鉄筋組立図



鉄筋加工表

(1m当り)



種別	形式	径	本数	長さ	L1	L2	L3
V1	1	D19	4	3500	3069	437	0
V2	1	D13	4	3500	3592	208	0
V3	3	D13	14	1000	1000	0	0
V4	5	D13	14	1000	1000	0	0
V5	6	D13	4	1174	487	200	0
F1	4	D19	4	2380	2280	180	0
F2	4	D13	4	890	710	180	0
F3	2	D13	4	2640	180	2300	0
F4	5	D13	7	1000	1000	0	0
F5	5	D13	2	1000	1000	0	0
F6	3	D13	12	1000	1000	0	0
S1	6	D13	10	460	113	255	0
S2	3	D13	3	1160	105	209	532
S3	3	D13	1	1440	101	206	585

鉄筋質量表

(1m当り)

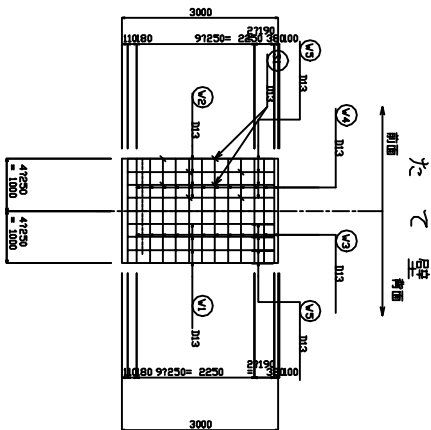
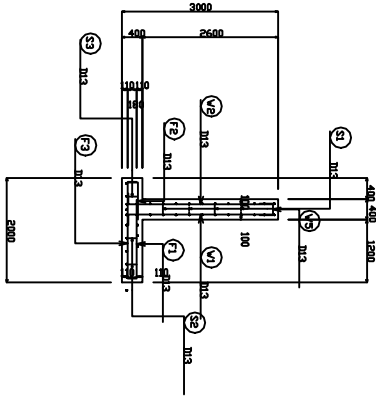
種別	径	長さ	本数	単位質量	1本当り質量	質量	概要
V1	D19	3500	4	2.230	7.875	31.500	┌
V2	D13	3500	4	0.995	3.482	13.928	┌
V3	D13	1000	14	0.995	0.995	13.930	┌
V4	D13	1000	14	0.995	0.995	13.930	┌
V5	D13	1174	4	0.995	1.168	4.672	┌
F1	D19	2380	4	2.230	5.335	21.420	┌
F2	D13	890	4	0.995	0.886	3.544	┌
F3	D13	2640	4	0.995	2.647	10.588	┌
F4	D13	1000	7	0.995	0.995	6.965	┌
F5	D13	1000	2	0.995	0.995	1.990	┌
F6	D13	1000	12	0.995	0.995	11.940	┌
S1	D13	460	10	0.995	0.438	4.380	┌
S2	D13	1160	3	0.995	1.154	3.462	┌
S3	D13	1440	1	0.995	1.134	1.134	┌

材料表

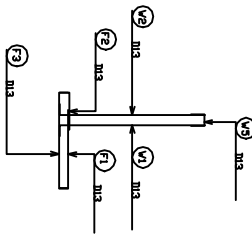
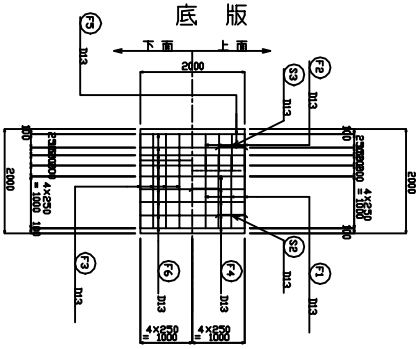
(1m当り)

種別	単位	数量	概要
JYY-1	芯径	n3 1.240	
	底径	n3 1.000	
	計	n3 2.240	
鉄筋	芯径	n2 6.400	
	底径	n2 0.800	
	計	n2 7.200	2.240
基礎材	単位	n2 2.7	
	計	n2 2.7	t=10cm
	計	n2 2.7	t=20cm

断面図 S=1/50

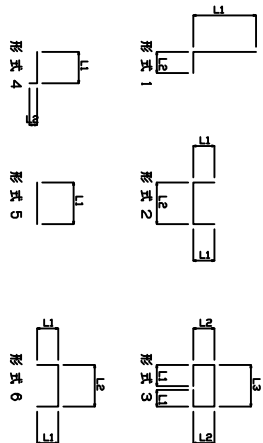


鉄筋組立図



鉄筋加工表

(1m当たり)



種別	形式	径	本数	長さ (mm)	L1 (mm)	L2 (mm)	L3 (mm)
V1	1	D13	4	3000	2792	208	0
V2	1	D13	4	3000	2792	208	0
V3	3	D13	12	1000	1000	0	0
V4	5	D13	12	1000	1000	0	0
V5	6	D13	4	716	299	200	0
F1	4	D13	4	1590	1310	180	0
F2	4	D13	4	890	710	180	0
F3	2	D13	4	2140	180	1800	0
F4	5	D13	5	1000	1000	0	0
F5	5	D13	2	1000	1000	0	0
F6	3	D13	10	1000	1000	0	0
S1	6	D13	8	460	104	252	0
S2	3	D13	2	1140	101	206	585
S3	3	D13	1	1140	101	206	585

鉄筋質量表

(1m当たり)

種別	径	長さ (mm)	本数	単位質量 (kg/m)	1本当り質量 (kg)	質量 (kg)	概要
V1	D13	3000	4	0.995	2.985	11.940	┌
V2	D13	3000	4	0.995	2.985	11.940	┌
V3	D13	1000	12	0.995	0.995	11.940	┌
V4	D13	1000	12	0.995	0.995	11.940	┌
V5	D13	716	4	0.995	0.712	2.848	┌
F1	D13	1590	4	0.995	1.482	5.728	┌
F2	D13	890	4	0.995	0.886	3.544	┌
F3	D13	2140	4	0.995	2.149	8.596	┌
F4	D13	1000	5	0.995	0.995	4.975	┌
F5	D13	1000	2	0.995	0.995	1.990	┌
F6	D13	1000	10	0.995	0.995	9.950	┌
S1	D13	460	8	0.995	0.438	3.664	┌
S2	D13	1140	2	0.995	1.134	2.268	┌
S3	D13	1140	1	0.995	1.134	1.134	┌

材料表

(1m当たり)

種別	単位	数量	概要
コンクリート	芯コンクリート	m <sup>3</sup> 1.040	
	底層	m <sup>3</sup> 0.800	
	計	m <sup>3</sup> 1.840	
鉄筋	芯コンクリート	m <sup>2</sup> 5.200	
	底層	m <sup>2</sup> 0.800	
	計	kg 93.457	
基礎材	40L-2770-1	m <sup>2</sup> 2.2	t=10cm
	77007	m <sup>2</sup> 2.2	t=20cm
	計		